

Contar	Descripción
--------	-------------

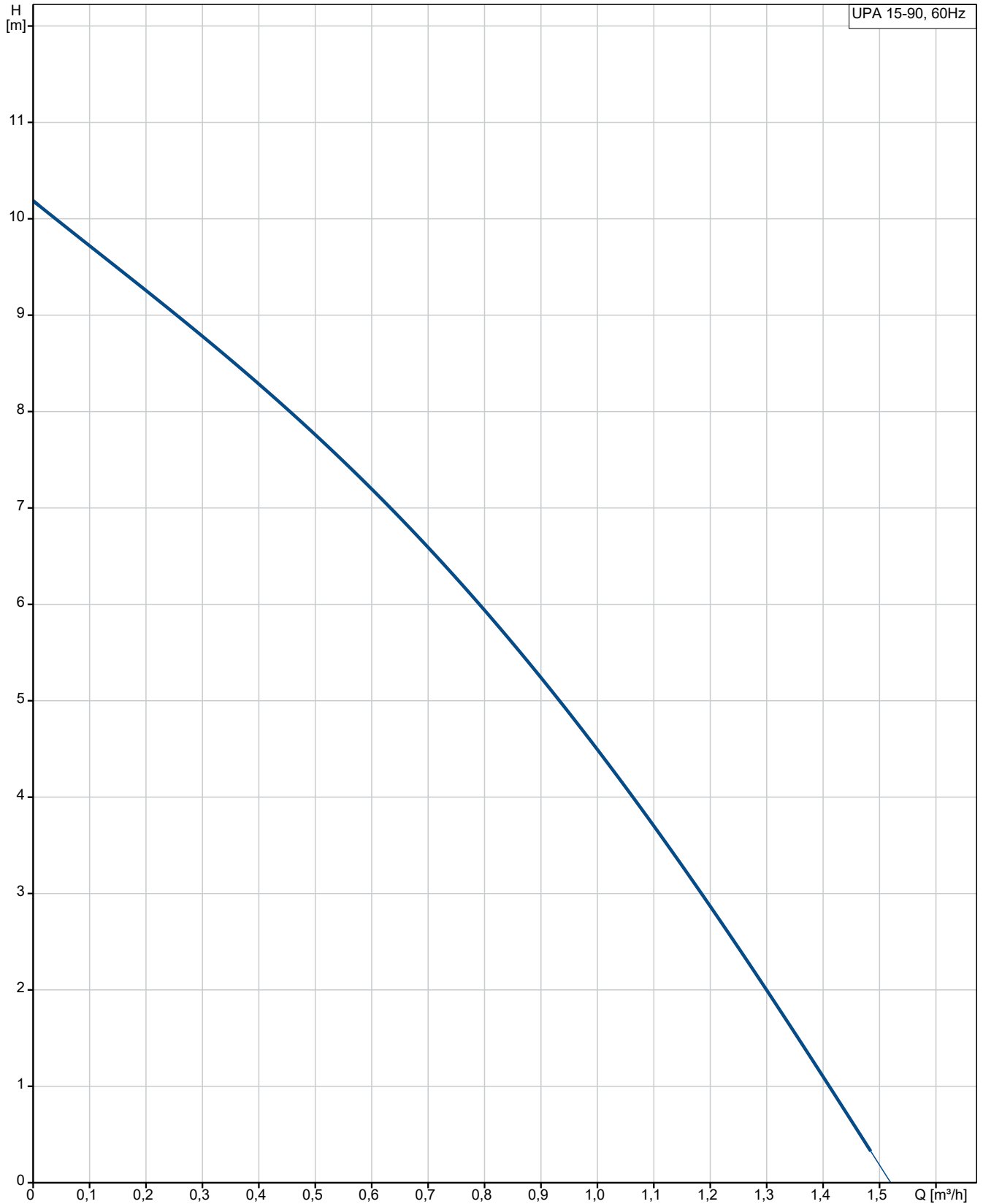
1	<p>UPA 15-90</p>  <p style="text-align: center;">Advierta! la foto puede diferir del actual producto</p> <p>Código: Bajo pedido</p> <p>UPA 15-90 de Grundfos es un grupo de presión doméstico diseñado para el aumento de presión de agua potable suministrada desde una fuente externa en viviendas.</p> <p>Las bombas de aumento de presión UPA aumentan la presión del agua sanitaria para que esté disponible la presión requerida en duchas, grifos y otras tomas de agua.</p> <p>La bomba cuenta con puerto de entrada y salida de 3/4 inch. La presión nominal de la bomba corresponde a PN 10 y presenta una longitud puerto a puerto de 160 mm.</p> <p>UPA 15-90 le proporciona la comodidad de una presión de agua constante con arranque y parada automáticos. Esto se controla mediante el interruptor de caudal integrado, que garantiza un arranque/parada óptimo de la bomba de aumento de presión según la demanda.</p> <p>El diseño es sólido y los materiales, resistentes a la corrosión, junto con la carcasa de boba de hierro fundido con revestimiento por cataforesis garantizan una larga vida útil.</p> <p>La bomba es del tipo de rotor encapsulado, es decir, la bomba y el motor forman una unidad integral sin cierre.</p> <p>Esta bomba debe instalarse siempre con un eje motor horizontal.</p> <p>Este grupo de presión cuenta con motor de jaula de ardilla asíncrono de dos polos con protección de impedancia integrada y a prueba de cortocircuitos.</p> <p>Los rodamientos se lubrican con el líquido bombeado.</p> <p>Estas características constructivas garantizan un funcionamiento que no requiere mantenimiento.</p> <ul style="list-style-type: none"> • Interruptor de caudal integrado: arranque y parada automáticos según la demanda • Bajo nivel de ruido • Sencilla instalación: grupo de presión en línea listo para usar • Válvula antirretorno integrada • Resistencia a la corrosión mejorada • Protección de motor integrada <p>Paneles control:</p> <p>Interruptor caudal Sí/No: Y</p> <p>Líquido:</p> <p>Líquido bombeado: Agua</p> <p>Rango de temperatura del líquido: 2 .. 95 °C</p> <p>Temperatura del líquido durante el funcionamiento: 60 °C</p> <p>Densidad: 983.2 kg/m³</p> <p>Técnico:</p> <p>Caudal nominal: 0.98 m³/h</p> <p>Altura nominal: 5.462 m</p> <p>Clase TF: 95</p> <p>Materiales:</p>
---	--



- Interruptor de caudal integrado: arranque y parada automáticos según la demanda
- Bajo nivel de ruido
- Sencilla instalación: grupo de presión en línea listo para usar
- Válvula antirretorno integrada
- Resistencia a la corrosión mejorada
- Protección de motor integrada

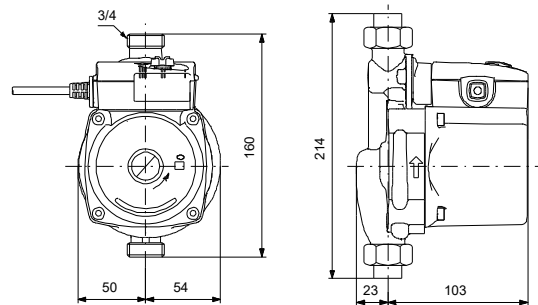
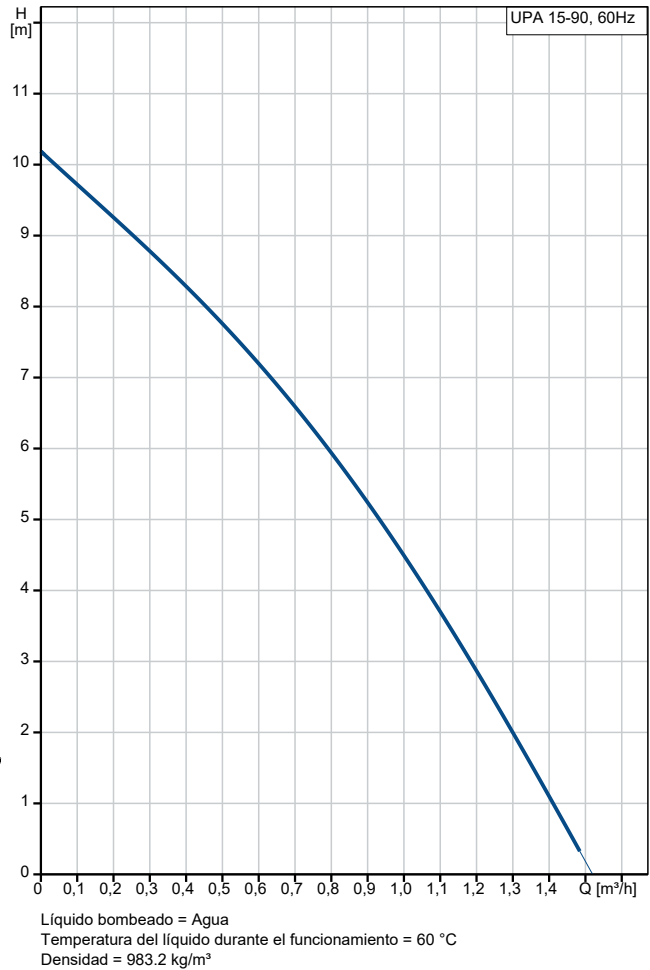
Contar	Descripción
1	<p> Cuerpo hidráulico: Fundición Carcasa de la bomba: EN 1561 EN-GJL-150 Impulsor: Composite PP-GF30 </p> <p> Instalación: Rango de temperaturas ambientes: 0 .. 40 °C Presión de trabajo máxima: 10 bar Normativa de conexión de tubería: ISO 228-1 Tipo de conexión: G Tamaño de la conexión: 3/4 inch Presión nominal para la conexión: PN 10 Longitud puerto a puerto: 160 mm </p> <p> Datos eléctricos: Potencia de entrada máx.: 120 W Frecuencia de red: 60 Hz Tensión nominal: 1 x 230 V Consumo de intensidad máximo: 0.48 A Tamaño condensador - Funcionamiento: 3 µF Grado de protección (IEC 34-5): X2D Clase de aislamiento (IEC 85): F Protección de motor integrada: NONE Enchufe: Brazil plug </p> <p> Otros: Peso neto: 2.76 kg Peso bruto: 3.87 kg Volumen de transporte: 0.004 m³ </p>

Bajo pedido UPA 15-90 60 Hz

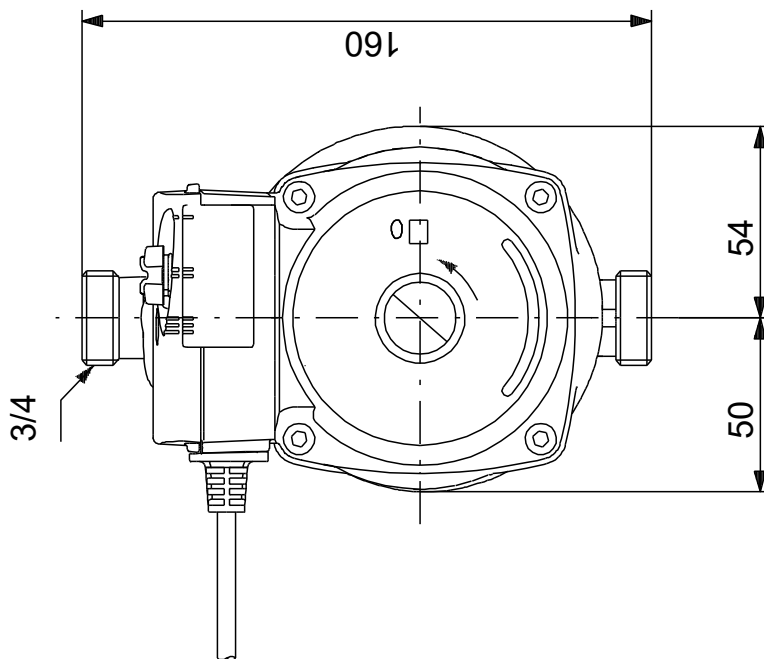
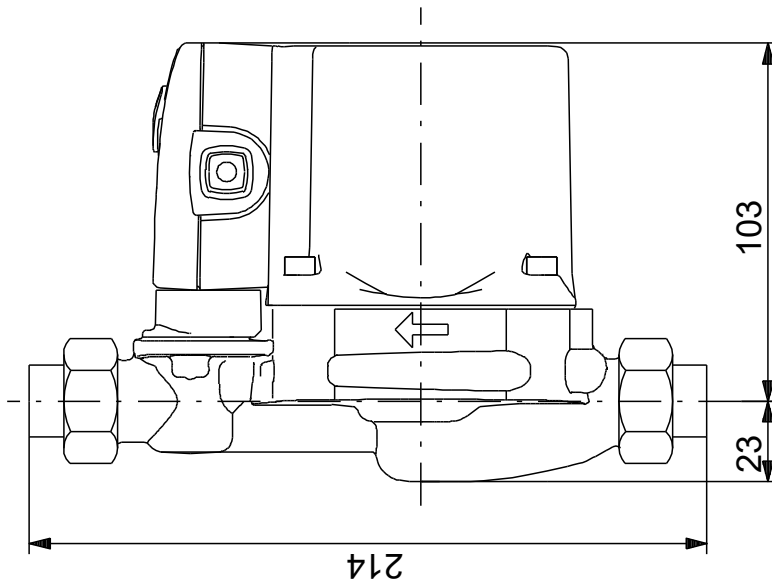


Líquido bombeado = Agua
Temperatura del líquido durante el funcionamiento = 60 °C
Densidad = 983.2 kg/m³

Descripción	Valor
Información general:	
Producto::	UPA 15-90
Código::	Bajo pedido
Número EAN::	Bajo pedido
Precio:	
Técnico:	
N.º de velocidad:	1
Caudal nominal:	0.98 m³/h
Altura nominal:	5.462 m
Altura máx.:	90 dm
Clase TF:	95
Materiales:	
Cuerpo hidráulico:	Fundición
Carcasa de la bomba:	EN 1561 EN-GJL-150
Impulsor:	Composite PP-GF30
Instalación:	
Rango de temperaturas ambientes:	0 .. 40 °C
Presión de trabajo máxima:	10 bar
Normativa de conexión de tubería:	ISO 228-1
Tipo de conexión:	G
Tamaño de la conexión:	3/4 inch
Presión nominal para la conexión:	PN 10
Longitud puerto a puerto:	160 mm
Líquido:	
Líquido bombeado:	Agua
Rango de temperatura del líquido:	2 .. 95 °C
Temperatura del líquido durante el funcionamiento:	60 °C
Densidad:	983.2 kg/m³
Datos eléctricos:	
Potencia de entrada máx.:	120 W
Frecuencia de red:	60 Hz
Tensión nominal:	1 x 230 V
Consumo de intensidad máximo:	0.48 A
Tamaño condensador - Funcionamiento:	3 µF
Grado de protección (IEC 34-5):	X2D
Clase de aislamiento (IEC 85):	F
Protección de motor integrada:	NONE
Protec. térmica:	Protección por impedancia
Enchufe:	Brazil plug
Paneles control:	
Interruptor caudal Sí/No:	Y
Otros:	
Peso neto:	2.76 kg
Peso bruto:	3.87 kg
Volumen de transporte:	0.004 m³



Bajo pedido UPA 15-90 60 Hz



Nota: todas las unidades están en [mm] a menos que se indiquen otras. Exención de responsabilidad: este esquema dimensional simplificado no muestra todos los detalles.